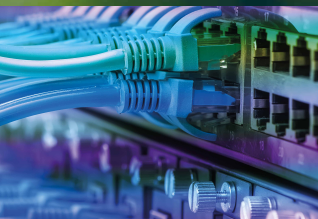
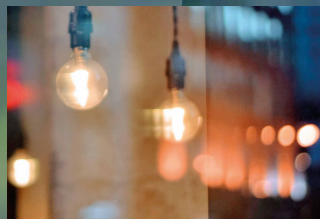
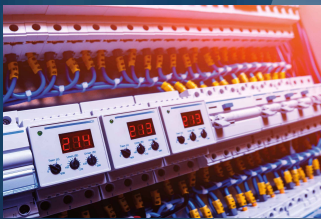


coto (

SUMINISTRO A PROFESIONALES

Agua
Clima
Electricidad
Industria
Luz
Redes
Solar





Desde 1995 cerca,
muy cerca de nuestros clientes.

A Modo De Presentación

Suministros Eléctricos **COTO** es una empresa andaluza dedicada a la distribución de material eléctrico, en baja y media tensión, así como de material para la fontanería, climatización y saneamientos en general, iluminación especializada, fotovoltaica y redes.

A pesar de nuestro continuo crecimiento en la última década, nos esforzamos por conservar el carácter cercano y el trato humano de la empresa familiar que somos.

A día de hoy, estamos constituidos por un equipo multidisciplinar de profesionales de los distintos sectores a los que nos enfocamos, cuya premisa básica es dar el mejor servicio posible a nuestros clientes.

Manuel Jesús Coto
DIR. COMERCIAL



- ✓ **27**
años de experiencia
- ✓ **10**
delegaciones en Andalucía
- ✓ **18.000 m²**
de instalaciones
- ✓ **125**
empleados
- ✓ **125.000+**
referencias
- ✓ **7.500**
clientes

Visión Histórica

1995 La fundación

Suministros Eléctricos COTO nace en el año 1995, en la ciudad de Écija, Sevilla, como el sueño, y con el empeño emprendedor, de su fundador, Dionisio Coto Pérez, que, aún habiendo nacido allí, había desarrollado toda su carrera profesional en el sector en Córdoba.

2002 El camino del crecimiento

En el año 2002 empieza un largo período de consolidación y crecimiento, con la construcción –todavía en la ciudad de Écija– de una nave más acorde a las dimensiones que había adquirido la empresa. Es sin duda el momento de inflexión en el que COTO toma el camino de crecimiento que todavía hoy nos acompaña.

2005 La primera delegación

En el año 2005 se abre la primera delegación, en la sevillana localidad de San José de la Rinconada. Le seguirán La Línea de la Concepción y Dos Hermanas, en 2009 y 2013 respectivamente.

2015 Al fin... Córdoba

Será en el año 2015 cuando Suministros Eléctricos COTO se consolide en el mercado como un actor relevante en el sector de la distribución en Andalucía, con la construcción del que hasta la actualidad es su mayor centro de venta, en la ciudad de Córdoba, donde se trasladará la central administrativa de la empresa.

2017 De Marbella a Écija

En 2017, con la apertura en la inigualable ciudad de Marbella, llega, sin lugar a dudas, nuestro proyecto más diferenciador. En el mismo año se abre el primer centro exclusivamente dedicado a la fontanería. Siendo Écija, de nuevo, la ciudad elegida para su nacimiento.

2019 Abrimos en Málaga...

En 2019 llegamos a la incipiente Málaga -densa, tecnológica e imparable Málaga- para intentar consolidarnos como un actor relevante en la Costa del Sol. Se trata del segundo centro en la provincia malagueña hasta la fecha.

2022 El CDi de Lucena se hace realidad...

2022 marca un antes y un después en el esfuerzo constante de mantener la promesa: "Contigo, con todo", hecha realidad en el Centro de Distribución Inteligente de Lucena. También se abre la Delegación de Aljarafe, en Sevilla.



A nuestra región la firme promesa
del orgullo empresarial.

Comprometidos Con Andalucía

Así es, no solo comprometidos con nuestros clientes, a los que les prometemos la máxima dedicación, también con todos nuestros partners, nuestros compañeros de viaje, (proveedores, firmas, grupos de compras, etc.). Para ellos la promesa de la creación de valor mutuo.

Y, como no podía ser de otra manera, comprometidos con nuestra tierra, Andalucía. La tierra que nos vio nacer y nos ve prosperar día a día como empresa líder del sector. A nuestra región la firme promesa del orgullo empresarial.



Contigo,
con todo.



otto

Mucho más que un cometido; una aptitud. Una manera única de entender el servicio de suministro a profesionales, de la mano de las grandes firmas del sector, aportando la experiencia y el conocimiento.

Es nuestra misión, el firme propósito de proveer y orientar al profesional "con todo" lo que esté en nuestra mano.

Misión

Proveer y orientar al profesional, de manera ágil, optimizando su capacidad.

Visión

Liderar el mercado regional de suministros, en los sectores en los que operamos.

Nuestros Valores

Nuestros Pilares

Liderazgo

diferenciándonos del resto, tomando las decisiones acertadas, siendo firmes y marcando el camino...

Capacidad

mejorando nuestras condiciones, cualidades y aptitudes, favoreciendo el desarrollo de nuestras funciones...

Empatía

entendiendo y conociendo a nuestros clientes. Sintiéndonos parte de una alianza común en torno a un objetivo compartido.

Adaptación

siendo conscientes de los cambios permanentes de valores al hilo de la revolución tecnológica.

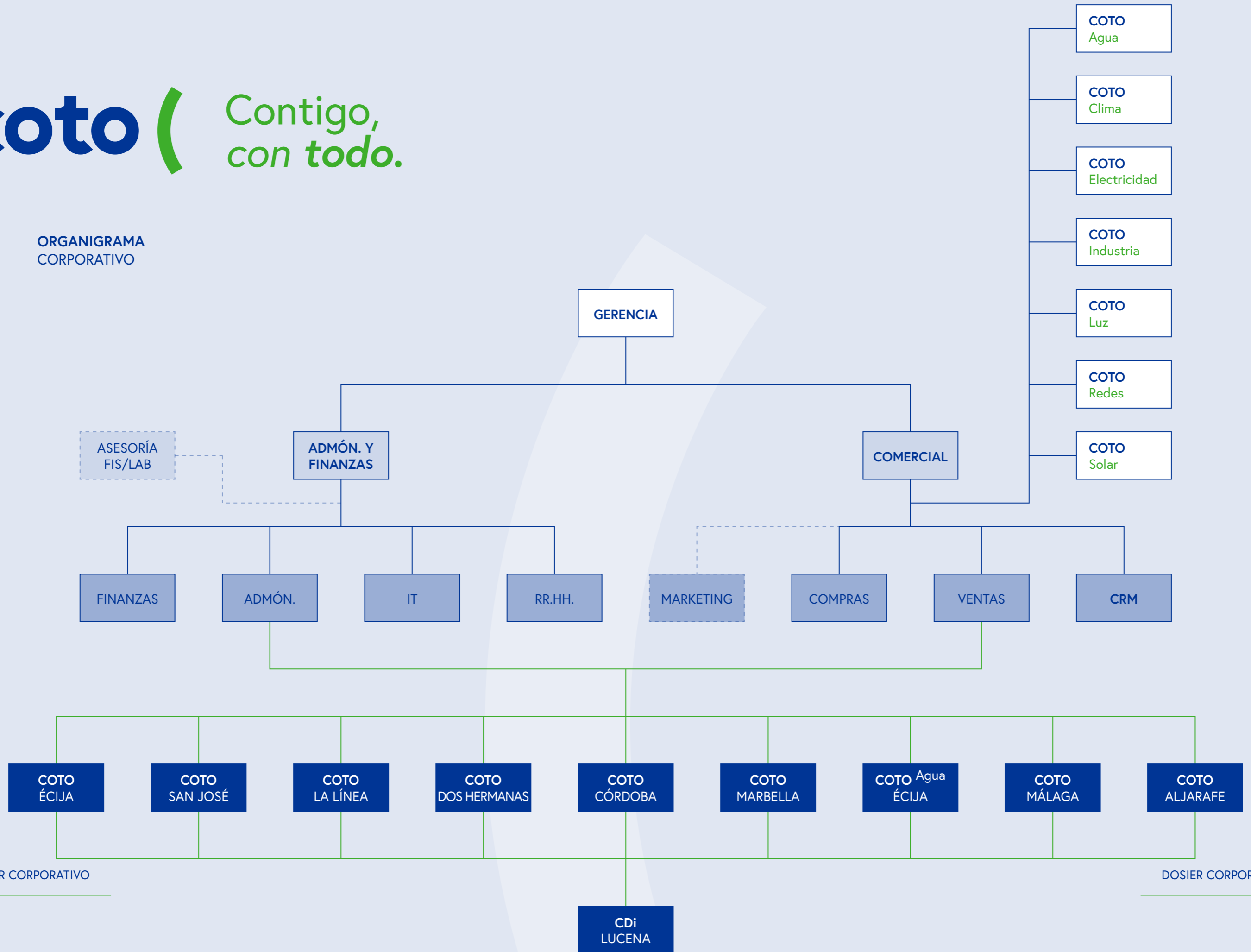
Simplicidad

detectando con agilidad los problemas de nuestros clientes, aportando soluciones simples.

Humanidad

como empresa hecha por personas, en la que trabajan personas, en la que se comunica con personas y en la que son personas las que toman las decisiones.

ORGANIGRAMA
CORPORATIVO



Vendemos material,
ofreciendo el mejor
servicio
relacionado con
nuestra actividad y
todo lo que
implica.



Contigo, *con todo.*

Divisiones Comerciales

coto (Agua

SUMINISTRO A PROFESIONALES

Te ofrecemos suministros de fontanería y saneamientos para instaladores y profesionales. Griferías, piscinas, riegos, tratamientos de agua, entre muchos más productos.

- ✓ Fontanería
- ✓ Tubería, polietileno, PVC
- ✓ Cobre
- ✓ Agua caliente y calefacción
- ✓ Climatización
- ✓ Aire acondicionado
- ✓ Ventilación
- ✓ Calefacción
- ✓ Frío industrial
- ✓ Calentadores de agua y solares
- ✓ Saneamientos
- ✓ Griferías
- ✓ Accesorios
- ✓ Hidropresión
- ✓ Riego y Jardinería
- ✓ Tratamiento de aguas
- ✓ Piscinas
- ✓ Contra incendios
- ✓ Herramientas y maquinaria



coto (Clima

Te ofrecemos todos los productos necesarios para obtener las mejores condiciones de temperatura, humedad y limpieza del aire a través de la ventilación, calefacción o refrigeración.

Realizamos estudios de climatización avanzados y eficientes para todo tipo de espacios del ámbito doméstico, residencial o industrial.

SUMINISTRO A PROFESIONALES

Analizamos tus necesidades y te recomendamos la tecnología de climatización más adecuada.



- ✓ Aire Acondicionado
- ✓ Ventilación / Extracción Industrial y Doméstica
- ✓ Extracción
- ✓ Acumuladores de calor
- ✓ Emisores térmicos
- ✓ Calefacción
- ✓ Convectores
- ✓ Radiadores eléctricos y de agua
- ✓ Termos
- ✓ Frío Industrial

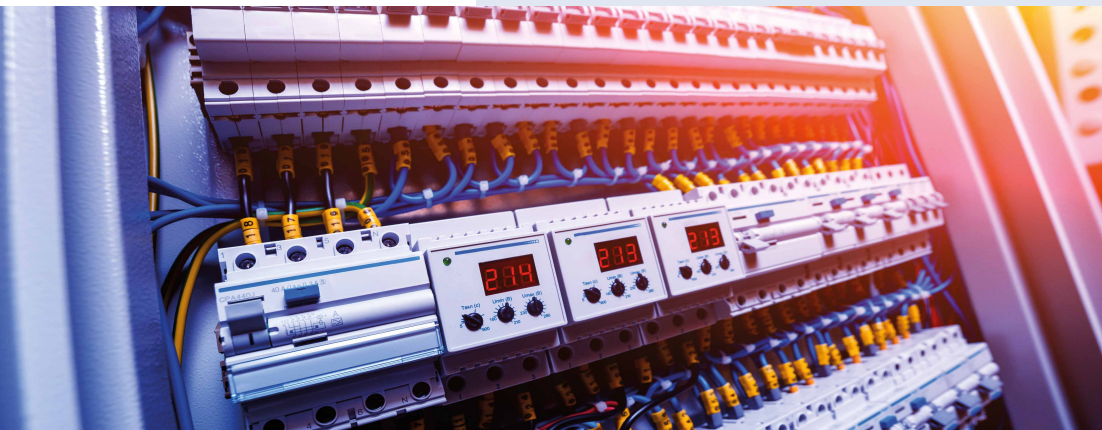


Electricidad

SUMINISTRO A PROFESIONALES

Distribuimos todo tipo de material utilizado para la producción, distribución, transformación y utilización de la energía eléctrica.

- ✓ Iluminación
- ✓ Control, Domótica e Inmótica
- ✓ Automatización edificios
- ✓ Automatización industrial
- ✓ Canalizaciones
- ✓ Conductores
- ✓ Eficiencia energética
- ✓ Media tensión
- ✓ Energía solar fotovoltaica
- ✓ Redes VDI
- ✓ Seguridad y vigilancia
- ✓ Seguridad maquinaria
- ✓ Vehículo eléctrico



coto (Luz

SUMINISTRO A PROFESIONALES

Te ofrecemos el diseño de una solución personalizada para tu proyecto de iluminación, cálculos luminotécnicos previos y asesoramos desde el inicio del proyecto de iluminación hasta el soporte técnico de la instalación en una amplia gama de productos de iluminación, de interior, exterior, ornamental, de seguridad o alumbrado público.

- ✓ Luminarias
- ✓ Lámparas
- ✓ Accesorios de Iluminación
- ✓ Gestión y control del alumbrado
- ✓ Eficiencia, ahorro energético y protección del medio ambiente
- ✓ Alumbrado ornamental y exterior
- ✓ Fuentes y equipos de luz
- ✓ Iluminación técnica
- ✓ Iluminación interior
- ✓ Iluminación decorativa
- ✓ Alumbrado de emergencia

DOSIER CORPORATIVO



coto (Redes

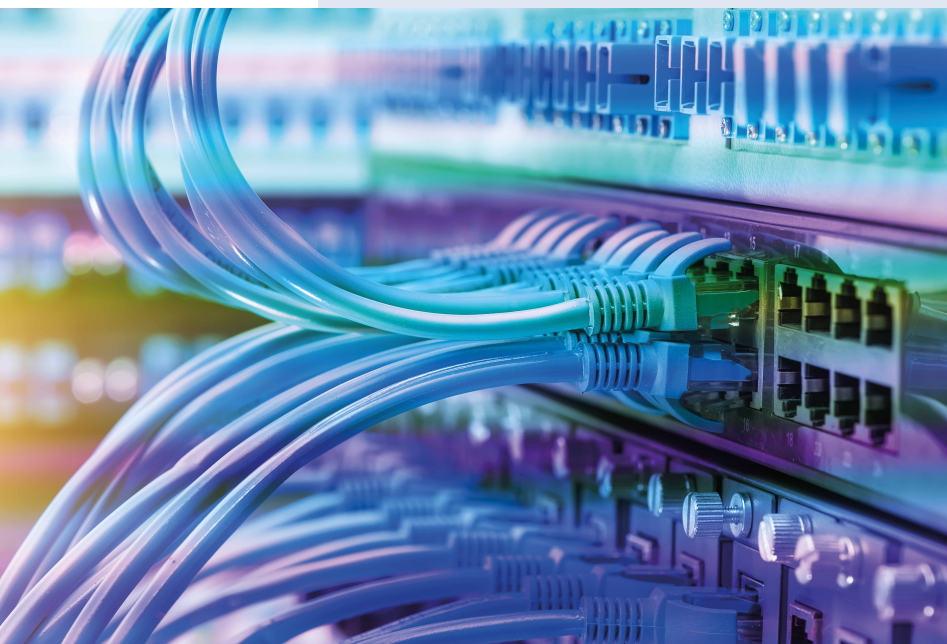
Te ofrecemos soluciones a toda la gestión de voz, datos y video de redes informáticas VDI y fibra óptica, comunicaciones de alta velocidad, instalaciones telefónicas, LAN, etc...

Nuestras soluciones cubren todas las necesidades de este apartado ofreciendo las principales marcas y fabricantes del sector.

Damos cobertura a las infraestructuras de edificios inteligentes, ofreciendo soluciones que ayuden a generar nuevas oportunidades de negocio a nuestros clientes.

SUMINISTRO A
PROFESIONALES

- ✓ Armarios rack
- ✓ Cableado Estructurado y fibra óptica
- ✓ Data centers
- ✓ Sais
- ✓ CCTV
- ✓ Building automation
- ✓ Intrusion y control de accesos
- ✓ Wifi
- ✓ Televisión IP
- ✓ Electrónica de red



coto (Solar

- ✓ Energía fotovoltaica
- ✓ Energía geotérmica
- ✓ Energía solar térmica
- ✓ Energía eólica

SUMINISTRO A PROFESIONALES

Te ofrecemos una solución global de la instalación con stock de todo el conjunto de elementos que conforman una instalación de estas características, paneles, reguladores, inversores, captadores, depósitos, baterías compactas y accesorios de instalación de las principales marcas y fabricantes, así como también disponemos de kits fotovoltaicos para instalaciones de diferentes potencias a precios muy ventajosos.

Dentro del departamento podemos ofrecer todo el apoyo y soporte técnico a nuestros clientes, realizar estudios e informar de las novedades en la normativa vigente y de las características propias de este tipo de instalaciones.



Con La Promesa Del Valor Mutuo

A día de hoy, pertenecemos a las siguientes asociaciones y grupos de compra para reforzar y aumentar nuestra competitividad, colaborando estrechamente con fabricantes y proveedores.

adime

— Asociación Nacional de Almacenistas Distribuidores de Material Eléctrico.

EALSA

— Agrupación nacional de Distribuidores Mayoristas dedicados al sector de fontanería, calefacción, climatización, baño y electrodomésticos.


GRUDILEC
Distribución Material Eléctrico

— Grupo de empresas del sector de la distribución del material eléctrico.

 **IMELCO**
International Marketing Electrical Corp.

— Consorcio principal de empresas mayoristas independientes en el sector del material eléctrico en Europa, Australia, Rusia y Estados Unidos.

DOSIER CORPORATIVO

10 delegaciones en Andalucía, 18.000 m² con más de 125.000 referencias a tu disposición.

coto (

Contigo, *con todo.*

Delegaciones

COTO ÉCIJA

Calle Castilla La Mancha, 4
Pol. Ind. La Campiña
41400, ÉCIJA (Sevilla)
955 901 916 - 17
cotoecija@coto.pro

COTO SAN JOSÉ

Calle Louis Pasteur, 8
Pol. Ind. El Cañamo II
41300, SAN JOSÉ DE LA RINCONADA (Sevilla)
955 792 740
cotosanjose@coto.pro

COTO LA LÍNEA

Calle La Traiña, 8
Pol. Ind. El Zabal
11300, LA LÍNEA DE LA CONCEPCIÓN (Cádiz)
956 645 003
cotolalineac@coto.pro

COTO DOS HERMANAS

Calle Terral, 18-20
Pol. Ind. Cadesa
41702, DOS HERMANAS (Sevilla)
955 223 892
cotodoshermanas@coto.pro

COTO CÓRDOBA

Calle Simón Carpintero, 106 - A
Pol. Ind. Las Quemadas
14014, CÓRDOBA
957 113 643
cotocordoba@coto.pro

COTO MARBELLA

Calle Hierro, 23
Pol. Ind. La Ermita
29603, MARBELLA (Málaga)
951 775 243
cotomarbella@coto.pro

COTO Agua ÉCIJA

Calle Comunidad de Madrid, 18
Pol. Ind. La Campiña
41400, ÉCIJA (Sevilla)
955 549 002
cotoaguaecija@coto.pro

COTO MÁLAGA

Calle Sigfrido, 32
Pol. Ind. Alameda
29006, MÁLAGA
951 818 696
cotomalaga@coto.pro

COTO ALJARAFE

Avda. Pilas, 6
41110, BOLLULLOS DE LA
MITACIÓN (Sevilla)
955 100 228
cotoaljarafe@coto.pro

COTO LUCENA

Crta. Puente Genil a Lucena, km. 39,9
14900, LUCENA (Córdoba)
955 103 320
cotolucena@coto.pro

coto (Contigo,
con todo.

Copyright © 2023

Suministros Eléctricos **COTO**, S.L.
Calle Castilla La Mancha, 4
Pol. Ind. La Campiña
41400, ÉCIJA, Sevilla
955 901 916 - 17
info@coto.pro

coto.pro